



骨粗鬆症の薬物治療 -骨形成促進薬の適用と逐次療法-



講演要旨

「ESCEO/IOF の診断と治療のガイドンス」によると、閉経後骨粗鬆症に対しては、1) 経口ビスホスホネート (BP) が第1選択薬である、2) 経口 BP で副作用が出た場合、静注 BP・デノスマブが適切な代替薬である、3) 骨形成促進薬は骨折リスクの高い患者に適用がある。高骨折リスクとは、わが国では、骨密度 Tスコア \leq -2.5かつ1つ以上の脆弱性骨折、腰椎骨密度 Tスコア $<$ -3.3、既存椎体骨折2個以上、半定量評価法 (SQ) G3 の既存椎体骨折などで判定される。骨形成促進薬による治療終了後には、骨密度減少がみられるため、逐次療法を行うことが重要である。BP またはデノスマブへの逐次療法は、骨密度維持・増加、骨折抑制に有用であることが報告されている。骨粗鬆症は長期にわたる治療が必要であり、個々の患者に対して、治療の継続を考慮に入れた治療計画を立てる必要がある。



演者

岩本 潤 先生

慶友整形外科病院
骨関節疾患センター センター長

略歴

平成2年3月 慶應義塾大学医学部卒業
 平成2年4月 慶應義塾大学医学部研修医(整形外科)
 平成4年4月 慶應義塾大学医学部専修医(整形外科)
 平成8年4月 慶應義塾大学医学部助手(整形外科)
 平成9年7月 State University of New York,
 Health Science Center 留学(1年間)
 平成11年1月 慶應義塾大学医学部助手(整形外科)
 平成14年5月 慶應義塾大学病院スポーツクリニック
 平成21年2月 慶應義塾大学医学部スポーツ医学総合センター
 平成29年4月 慶友整形外科病院 骨関節疾患センター(センター長)

学会等

American Society for Bone and Mineral Research
 European Calcified Tissue Society
 日本整形外科学会
 日本整形外科学会スポーツ医学会評議員
 日本臨床スポーツ医学会評議員
 日本骨粗鬆症学会評議員
 日本骨代謝学会評議員
 日本抗加齢医学会評議員
 運動器抗加齢医学会世話人

資格等

日本整形外科学会整形外科専門医
 日本整形外科学会スポーツ専門医
 日本スポーツ協会公認スポーツドクター
 日本医師会健康スポーツ医



講演日時(LIVE配信のみ)

**2020年
9月16日(水) 19:00~19:35**

<https://gjm.pw/trb>

にアクセスし、ログインを行なってください。



タイムシフト再生機能あり

主催 旭化成ファーマ株式会社



◇ Web講演会へのご参加方法 ◇

Microsoft Edgeやchromeなどのブラウザを起動し、下記URLを入力いただき、視聴ページにアクセスしてください。QRコードからもアクセスいただけます。

<https://gjm.pw/trb>

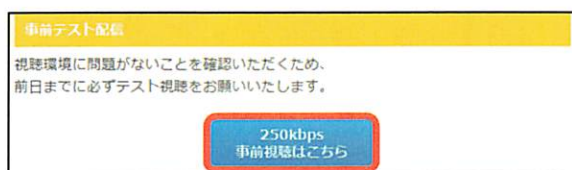


※GoogleやYahoo!の検索欄からは視聴ページは表示されませんのでご注意ください。

事前視聴確認

Web講演会の前日までに、**当日と同じ視聴環境で必ず事前視聴確認を行ってください。**

視聴ページから「事前視聴はこちら」を押して動画を再生してください。
5分以上そのままの状態にし「映像が止まる」「かくつく」「音声が途切れる」
「音量が小さい」などの不具合がないかご確認ください。



事前視聴動画が
表示されます



「medパス」アカウントをお持ちの方

既に「medパス」アカウントをお持ちの方は、
「medパスでログイン」より既存の「medパス」
ID・PWでログイン、視聴をいただけます。



1つのID・PWで様々なサービスがご利用いただける医療関係者限定の共通ID認証サービス



ログイン後
視聴画面が
表示されます



タイムシフト（追いかけて再生）の視聴方法



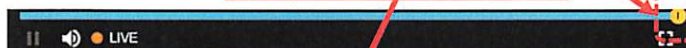
ライブ配信中
タイムシフトはこちら

※有効時間内に「タイムシフトはこちら」ボタンからご視聴いただけますと、
遡って講演会をご視聴いただけます。

※有効時間は講演会終了予定時刻までとなっております。

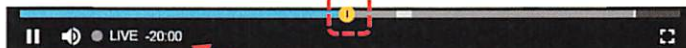


【LIVE視聴】



黄色の点部分を左へ動かすことで、
さかのぼって視聴ができます。

【追いかけて再生】



通常時間との時間差を表示しています。

※追いかけて再生とは講演時間を遡って視聴可能になる機能です。

事前視聴確認や当日の視聴に関して、技術的なトラブルやご不明な点などがございましたら、こちらまでご連絡ください。
木村情報技術株式会社サポート窓口 TEL：0952-97-9167 お問い合わせフォーム：<https://gjm.pw/form>
平日：9:00～18:00（土・日・祝日を除く） ※本番当日はWeb講演会終了までサポートします