

沖縄 IT 津梁パーク アジア IT ビジネスセンター入居者募集について



令和2年12月22日  
沖縄 IT 津梁パーク管理事務所

沖縄 IT 津梁パークでは以下のとおりアジア IT ビジネスセンター入居者を募集いたします。

## 1. 入居公募

[アジア IT ビジネスセンター入居募集要綱](#)

[アジア IT ビジネスセンター入居申込書](#)

[事業用専用区画における企業入居に伴う事務フロー図](#)

## 2. 入居申込受け期間

期限を定めず随時受付として募集いたします。

申込みあり次第締切となる場合がありますので、なるべくお早めに申込みください。

## 3. 申込方法

アジア IT ビジネスセンター入居申込書の関係資料を正 1 部・副 7 部（コピー）揃えて、入居申込受け期間中に IT 津梁パーク管理事務所へ提出して下さい。

## 4. 入居可能時期

令和 3 年 2 月頃。

## 5. 施設概要

アジア IT ビジネスセンターに入居する者は、国内外の企業と連携・協業してアジア展開の事業を行い、将来的に、沖縄 IT 津梁パーク内に民間資金により建設する施設（以下「企業集積施設」という。）等へ移転して事業を行うことが可能な者であり、情報通信関連産業の集積を目指す同パークの整備目的に合致するものでなければならない。

(1) 沖縄 IT 津梁パーク      アジア IT ビジネスセンター

(2) 所在地                      沖縄県うるま市州崎 14-11

(3) 施設の基本仕様

アジア IT ビジネスセンター 施設概要	
基本仕様	OA フロア：H=100mm（サーバー室 H=300mm） OA 電源容量：100VA/m <sup>2</sup> 非常用発電機なし、本線予備線受電方式（2 系統）・ 無停電電源装置（UPS）あり。 セキュリティ：入退室管理システム、監視カメラ 駐車場：あり（307 台）※入居企業に適宜割当て 天井高：2,700mm

(4) 募集する区画 21室 事業用専用区画

階	部屋番号	面積 (㎡)	賃料 (円)	駐車場割当 台数の上限
1F	101	81.2	183,680	14
	102	42.6	96,320	7
	103	110	246,400	18
	104	74.8	168,000	12
	105	74.8	168,000	12
2F	201	61.2	138,880	11
	202	61.2	138,880	11
	203	61.2	138,880	11
	204	117.4	264,320	20
	205	149.6	336,000	24
	206	74.8	168,000	12
	207	74.8	168,000	12
	208	74.8	168,000	12
3F	301	61.2	138,880	11
	302	61.2	138,880	11
	303	61.2	138,880	11
	304	117.4	264,320	20
	305	149.6	336,000	24
	306	74.8	168,000	12
	307	74.8	168,000	12
	308	74.8	168,000	12

※賃料は面積繰上計算

6. 利用条件

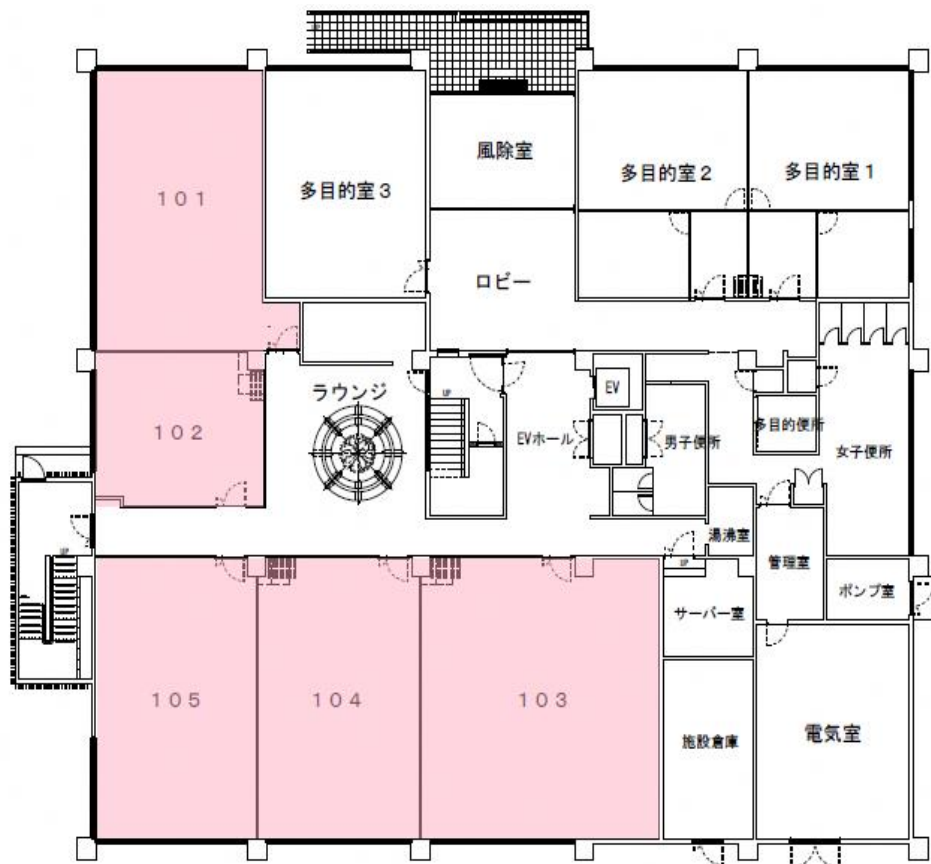
- (1) 利用形態 入居企業の申請に基づく行政財産使用許可。
- (2) 使用許可期間 1年を超えないものとする。(更新可)
- (3) 施設使用料 事業用専用区画 1㎡あたり 2,240円/月
- (4) 光熱水費 規則に基づき実費相当額を負担する。
- (5) その他 県の条例、規則等を遵守すること。
  - ① 沖縄IT津梁パーク施設の設置及び管理に関する条例(平成21年条例第21号)
  - ② 沖縄IT津梁パーク施設の設置及び管理に関する条例施行規則(平成21年規則第21号)

## 7. 建物外観・平面図

### (1) 建物外観



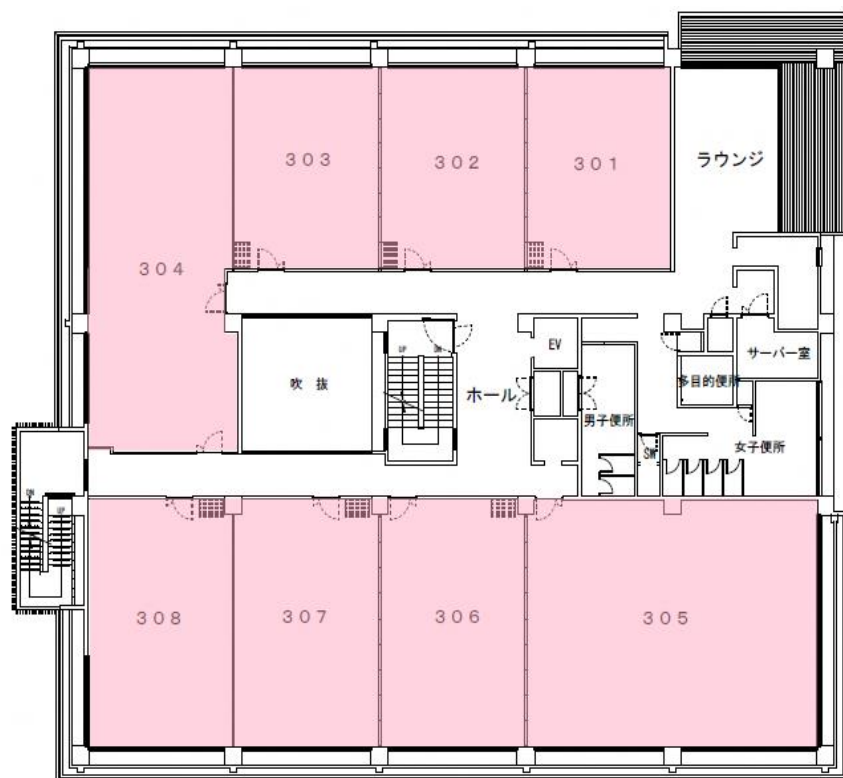
### (2) 1階平面図



(3) 2階平面図



(4) 3階平面図



## 8. 入居に関するお問い合わせ先

〒900-8570 沖縄県那覇市泉崎 1-2-2 行政棟 8 階（北側）

沖縄県商工労働部情報産業振興課（代表）

電話番号：098-866-2503

E-mail：aa058100@pref.okinawa.lg.jp

〒904-2234 沖縄県うるま市字洲崎 14-17

沖縄 IT 津梁パーク管理事務所

電話番号：098-989-0153

E-mail：info@it-shinryo.org