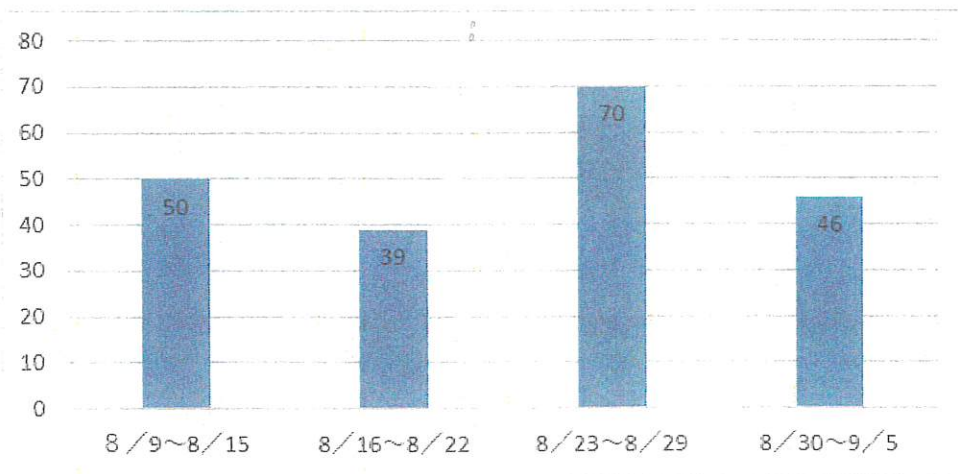


就学前教育保育施設の新型コロナウイルス感染状況について

(令和3年9月5日現在)

1 8月9日(月)～9月5日(日)までの4週間の感染者数



2 推定感染経路内訳 (8/23~9/5)

単位：人

区別	陽性者数	推定感染経路				合計
		家庭内	園内	会食	不明	
職員	24	9	7	1	7	24
園児	92	61	30	0	1	92
合計	116	70	37	1	8	116

○聞き取り調査をしている範囲内で、推定される感染経路であることを御承知おき下さい。

○主な感染経路は、依然として家庭内感染です。同居家族に体調不良の方がいた場合、登園や出勤を控えたことで、園内での感染拡大を防いだ事例が多く確認されています。

○8/23~9/5の間において、クラスターが確認されております。「**3密を避ける**」「**手洗い**」「**換気**」の他、不要不急の外出を避ける等の感染症対策の徹底をお願いします。

○「**特別保育**」が実施されております。特別保育対象の職種に就く保護者様においても、**お仕事**が休める日等で**家庭保育が可能な日は、登園自粛にご協力をお願いいたします。**

○現在、那覇保健所は逼迫している状況です。保健所への個々のお問い合わせは保健所の業務に支障が出ますので、ご遠慮ください。また、濃厚接触者の特定があるまでは、行動を自粛してください。特定までの間に、風邪症状などがありましたら、**発熱コールセンター 866-2129**へお電話をお願いいたします。その際、園で陽性者が確認されている状況がある場合、その旨をお伝えください。

このところコロナウィルスの感染が若年化しつつあり、保育園や子ども園でのクラスターの発生が増えています。多くは家庭からの持ち込みによるものです。コロナ慣れしている今こそ、気を引き締めて感染を防ぎましょう。

—園にもち込まない もち帰らない—